

MODULENTHUS

Nya tankar, nya hus.





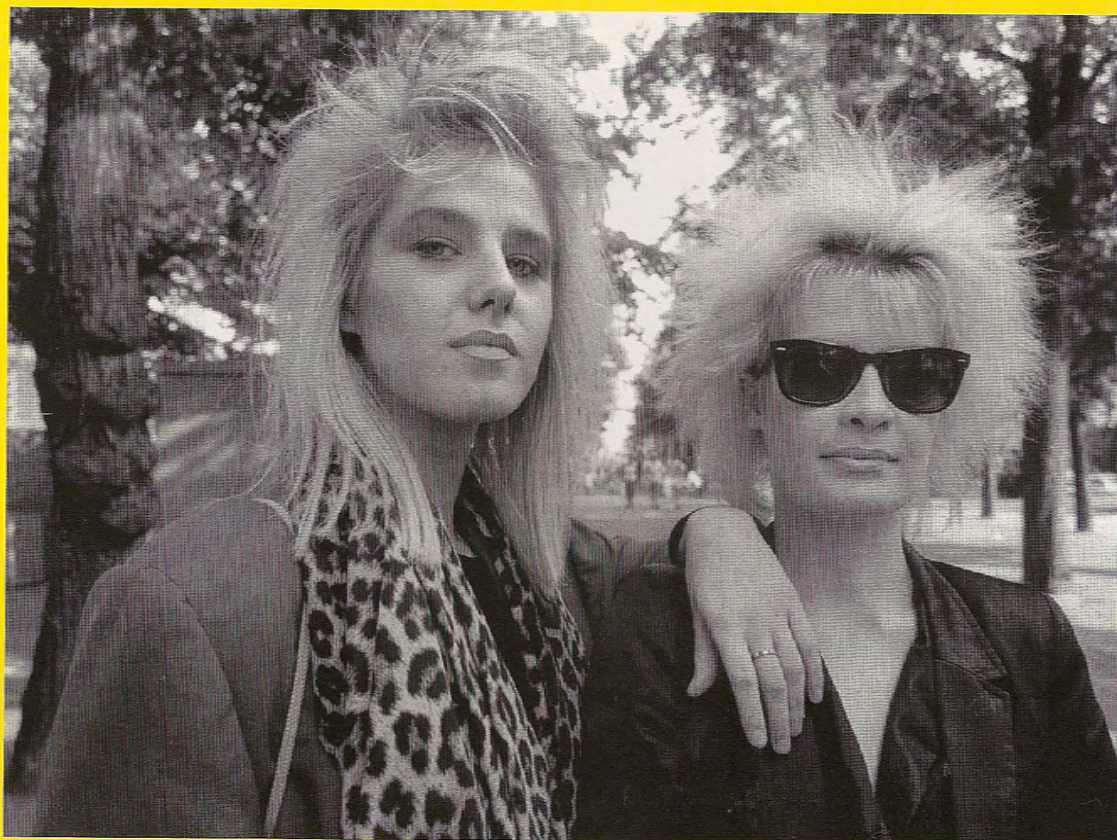
Många som bygger sig nytt hus idag,
bygger egentligen något gammalt.



För tycke och smak går som en stafettpinne
från generation till generation.



Både bland husköpare och hustillverkare.



Vi på Modulenthus tror dock att den tiden är förbi.
Dagens husköpare tycker efter eget huvud, inte efter andras.



Nya tankar. Nya hus.

Tänk så mycket material som används av de svenska hustillverkarna. Varje år går det nog åt minst ett par sju milaskogar bara i trävaror. Och hela arméer av spikar, takpannor, fönster, lister, kakel och plast. Men det mest använda byggmaterialet är nog ändå nostalgi. Hur ska man annars tolka det faktum att dagens hus är så lika gårdagens? Så trots att vi befinner oss på 2000-talet hänger sig doften av gillestuga kvar över landet.

Vi på Modulenthus har bestämt oss för att vädra ur och släppa in nya tankar på marknaden. Vi erbjuder modern design i kombination med ett smartare sätt att bygga – inomhus enligt volymhusmetoden. En revolutionerande tanke!

Å ena sidan har vi våra klassiker. Här står utsidan för traditionerna, innanför tröskeln finner du förnyelsen. Du märker det inte minst på att planlösningarna motsvarar de krav som dagens människor har, snarare än kraven som gårdagens människor hade.

Å andra sidan har vi våra nya hus. Pionjärer där designen pekar framåt utan att se sig om över axeln. Det här är husen för dig som vill ha något som inte liknar det hem som du kanske själv växte upp i en gång. Istället för att följa gamla traditioner får du möjligheten att skapa nya.

Så oavsett om du väljer våra klassiker eller pionjärer, får du nya tankar på köpet. Och det innebär betydligt mer än bara utseendet. I grunden handlar det om sättet

att bygga hus. Tidigare har volymhusmetoden haft sina begränsningar. Tack vare nya tankar har vi på Modulenthus flyttat fram gränserna för vad som är möjligt. Det ger dig nya möjligheter vad gäller just husens design och planlösningar. Samtidigt som det ger dig fördelar som inomhusbyggda hus medför i form av ökad trygghet i ekonomi, leveranssäkerhet och kvalitet. Och det ger dig en hustillverkare som utgår från dina behov, snarare än från sina egna begränsningar.

Och vi lovar, efter dessa sidor kommer du också ha nya tankar om nya hus.



Aleksandra Ohlson,
arkitekt SAR/MSA

Ny formgivning kan ha en märklig effekt på oss människor. Ibland vet man inte riktigt vad man ska tycka och tänka. För det som är nytt tar ofta tid att smälta. Nu är det dock inte vad som helst du ska köpa utan ett nytt hem. Då brukar man sällan låta impulsen styra, utan mogen eftertanke. Så ta dig tid och låt oss i ord klä det som möter ögat.

Våra nya hus är byggda som 1-plans, 1,5-plans eller 2-plans hus. Så långt känns nog formspråket bekant. Men asymmetriska linjer, brutna vinklar, rena ytor och stora

fönster som ansluter till snedtak är ett mer kontinentalt språk som kan kännas lite ovant för många. Eller så tycker du bara att det låter spännande, ett tydligt tecken på att du redan börjat smälta ny formgivning.

»För att rita nya hus behöver man först nya tankar. Det gäller att fånga och förstå de värderingar som dagens människor har, vilket skiljer sig en hel del från tidigare generationer. Först därefter kan man skapa hus som också motsvarar moderna människors behov.

Förr var husets totala yta uppdelad på rum med specifika funktioner. I köket

Om du inte riktigt vet vad du ska tycka.
Då har du nog hittat rätt.

tillagades maten, i matrummet skulle det ätas fint, i vardagsrummet skulle det sittas och umgås och i ett annat rum tittades det på TV. Idag handlar det mer om att huset ska hjälpa till att skapa kontakt och gemenskap. Istället för väggar som skiljer åt, finns mer rymd och yta som förenar människor och funktioner. Köket är ofta en del av allrummet där TV-hörna och soffgrupp samsas med middagsbordet. I de nya husen kan människor och tankar röra sig fritt utan gårdagens gränser. Precis så som många av dagens människor lever och fungerar.«





Christer Åström,
arkitekt

En del människor bara
vet vad dom vill ha.
Vilken tur att vi också
har just det.

Förvånansvärt många människor vet exakt vilket hus de vill ha. Vissorligen kanske man ser sig om lite på marknaden, men till sist vande och sist blir det ändå det hus man tänkt sig från början. Ofta handlar det då om ett Modulhus. Och ett hus som utseendemässigt knipen an till den landsände och tradition det ska uppföras i. För de hus som vi kallar våra Klassiker har blivit det tack vare att efterfrågan på dem aldrig tagit slut. Varje år finner dessa hus vägen hem till nya tomter.

Och nya nöjda husägare. Förmodligen måste dessa husägare tala mycket gott om sina hus och ha många lyssnare. För hur skapas annars riktiga klassiker?

Frågan är när en Klassiker blir tidlös. Det är frågan jag själv ställer mig när jag tittar på dessa hus. Deras ursprung står att finna från olika årtionden, men samtidigt har de hela tiden moderniserats och uppgraderats. Idag präglas såväl utsida som insida av en stram funktionalitet. Man ser det på

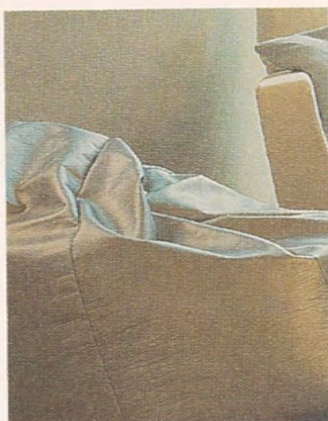
markerade takutsprång som skyddar fasaden samtidigt som det ger karaktär. Köken mötevarar de behöv människor har idag med rymd, arbetsytor och ljus. De boendes behov kommer helt enkelt i första hand. Ett hus lever ju inte bara för stunden utan snarare i generationer. Behoven växlar genom åren och ett hus ska därför fungera lika bra för barnet då de sätter bo, som den dagen då barnets barn flugit ut. Det handlar helt enkelt om att samt förnuft alltid överlever alla trender.

TRIAD

Enplanshus

7 rak

164,3 m²

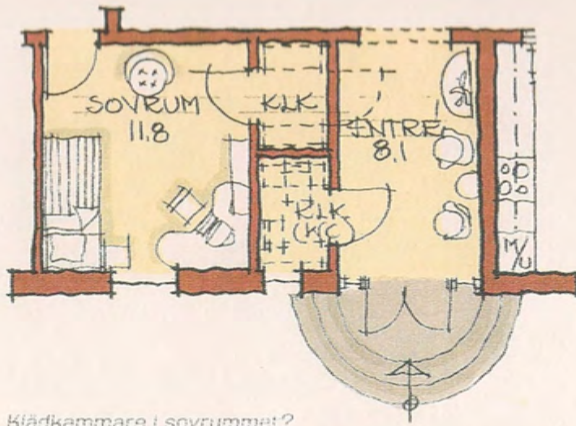


Det kommer en dag när småbarnsperioden är förbi och familjen behöver mer svängrum. En tid när det är skönt om var och en kan få en »egen» avdelning att husera i. Då är Triad ett idealliskt hus.

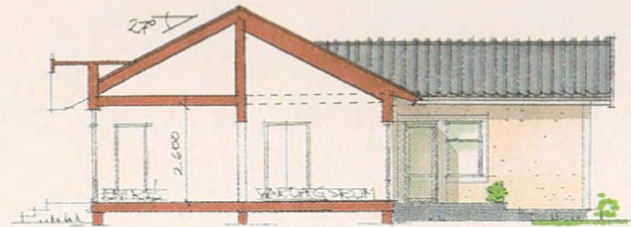
Här finns ett gemensamt öppet centrum med mötesplatser och utrymme för umgänge. Samt ditt har huset med sina avskilda »flyglar» stor acceptans för vars och ens behov. Här kan stera och små njuta av sin musik och syssla med sina egna aktiviteter – bakom stängda dörrar.

De tre huskropparna är dessutom grupperade så att de omsluter den fantastiska uteplatsen. Lägg ett trädäck mellan huskropparna och du har en underbar förlängning av vardagsrummet sommartid. ■





Klädkammare i sovrummet?
 Eller wc och klädskåp i hallen? Beroende på dina behov
 kan klädkammarna disponeras olika och wc väjjas till.



Huset börjar i en låg ombonad entrédel och övergår
 i det högsta mittpartiet med vardagsrummets tak
 öppet tillnock, för att återigen sluta sig i flyglarna.

Ett klassiskt, modernt hus.

Välkommen in ... Ljuset från vardagsrummet drar dig snabbt vidare, från den rymliga entrén in till den öppna och ljusa samvarodelen.

Sällskapsdelen upplevs större än sin faktiska yta, mycket tack vare taket som är öppet tillnock och har synliga bjälkar. Genom de vackra parcörrarna kan du också se huset i hela dess längd.

Det är här, i samvarodelen, som du hittar husets centrum. Platsen för möten och umgänge. Det långa vardagsrummet avslutas i barnens allrum å ena sidan och de vuxnas eget bibliotek å den andra.

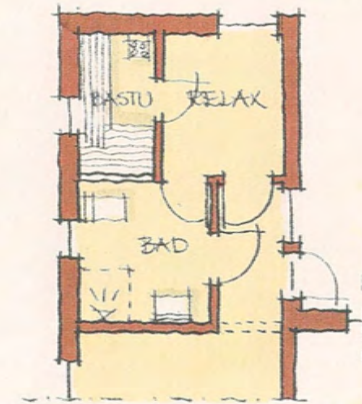
Köket ligger avskilt, en placering som uppskattas av många som har tröttnat på att gästerna ser disken under middagen. Kontakten med sällskapsytorna finns

där ändå, via bardsken och den generösa öppningen. På funktionellt Modulenthusvis ligger groventré och tvättstuga i direkt anslutning till köket.

Privat placerat innanför biblioteket, i den ena flygeln, ligger ett stort sovrum, med egen wc och dusch samt stor klädkammare.

Den andra flygeln har vikts för barnens räkning. Tre sovrum, allrummet och ett eget badrum har de att tillgå (kanske utgången via altanen blir tonåringarnas privata?).

En harmonisk och balanserad fönsterplacering går igen i hela huset, och skapar ett härligt ljus överallt. Den förstärker också de klassiska drag som du hittar i fasaden. Förnyelsen den finns innanför träskeIn. ■



Alternativ 2. Om tre sovrum är tillräckligt, kan du skapa en härlig relaxavdelning i den ena flygeln.



Entréfasad, puts



Trädgårdsfasad, puts



Gavelfasad, puts



Gavelfasad, puts

»De enkla rummen i ett bostadshus har olika storlek och takhöjd, vart och ett efter sin funktion. De ska ligga så i förhållande till varandra att man finner vägen genom huset, även då man kommer in första gången.«

Orden är Josef Franks*, nedtecknade under tidigt 1930-tal, men man skulle närapå tro att de skrivits just för Triad.

När jag ritade det här huset strävade jag efter att skapa ett hus utan korridorer;



Entréfasad, trä



Trädgårdsfasad, trä

men med en mycket tydlig indelning av funktionerna. Med personligt utrymme för var och en i familjen.

Att hitta platser där vi kan dra oss tillbaka, tror jag blir allt viktigare i vårt stressade samhälle, eftersom lugnet renar och ger ny kraft. Samtidigt får vi ny energi i mötet med andra och därför måste våra hus också ha naturlig plats för umgänge och möten.

Därför är det här huset öppet och fritt, men ändå rumsligt slutet. Liksom Josef Frank var klassiker och modernist på en och samma gång, så är det här huset det också. Han sa att bostadshuset skall göra människor lyckliga och i alla sina delar bidra till att göra deras tillvaro behaglig. Jag instämmer helt och den ambitionen försöker jag överföra i mina hus.

*Josef Frank är mest känd som inredningsformgivare hos Svenskt Tenn, men var också verksam som arkitekt första hälften av 1900-talet.



Aleksandra Ohlson,
arkitekt

Obs! Illustrationerna kan innehålla detaljer som inte ingår i basutförande. Vi reserverar oss för eventuella tekniska förändringar.

MODULENTHUS

Modulenthus har en lång erfarenhet av att tillverka sig volymhus i träkonstruktion. Idag gör vi det på vårt eget unika sätt. Husen färdigställs inomhus i en torr och varm fabriksmiljö. Hela processen är därmed kontrollerad från början till slut utan någon påverkan av vädrets makter. Lägg därtill nya tankar om design och form, så får du nya hus. Nya tankar, nya hus. Modulenthus helt enkelt.

FINNDOMO

Finndomo är Nordens största småhusföretag med en omsättning på SEK 1,2 miljarder. I Sverige representeras koncernen av Modulenthus och Hältevadshus, och i Finland av Vaajatalo, Puutalo och Omatalo. Finndomo driver utvecklingen inom design, teknik och miljö.

MODULENTHUS

Box 123 26122 Hässelholm
Tel: 0451-470 00 Fax: 0451-470 68
E-post: modulent@modulent.com
Internet: www.modulent.com